

## แนวปฏิบัติเกี่ยวกับการติดตามเด็กเข้าเรียน

### 1. กรณีผู้ปกครองไม่ส่งเด็กเข้าเรียน

เมื่อสถานศึกษาตรวจสอบพบว่าผู้ปกครองไม่ส่งเด็กที่มีอายุถึงเกณฑ์การศึกษภาคบังคับ เข้าเรียนชั้นประถมศึกษาปีที่ 1 หรือไม่ส่งเด็กที่เรียนจบชั้นประถมศึกษาปีที่ 6 จากสถานศึกษา ที่มีได้เปิดสอนระดับมัธยมศึกษาตอนต้น เข้าเรียนชั้นมัธยมศึกษาปีที่ 1 ตามที่คณะกรรมการเขตพื้นที่ การศึกษา หรือองค์กรปกครองส่วนท้องถิ่น กำหนด ในวันเปิดเรียนภาคต้น มีแนวทางดำเนินการ ติดตามเด็กเข้าเรียน ดังนี้

1.1 ให้สถานศึกษาที่รับผิดชอบเขตพื้นที่บริการของเด็กตรวจสอบ ติดตาม ให้ ผู้ปกครองส่งเด็กเข้าเรียน

1.2 ภายในเจ็ดวันนับแต่วันเปิดเรียนภาคต้น ถ้าผู้ปกครองยังไม่ส่งเด็กเข้าเรียนให้ สถานศึกษา แจ้งเป็นหนังสือให้ผู้ปกครองทราบ เพื่อนำเด็กมาเข้าเรียนโดยส่งทางไปรษณีย์ลงทะเบียน ตอบรับ หรือให้ผู้ปกครองลงชื่อรับหนังสือโดยตรง พร้อมทั้งรายงานคณะกรรมการเขตพื้นที่การศึกษา หรือองค์กรปกครองส่วนท้องถิ่น แล้วแต่กรณีทราบ (แบบ บค.09 และ บค.10)

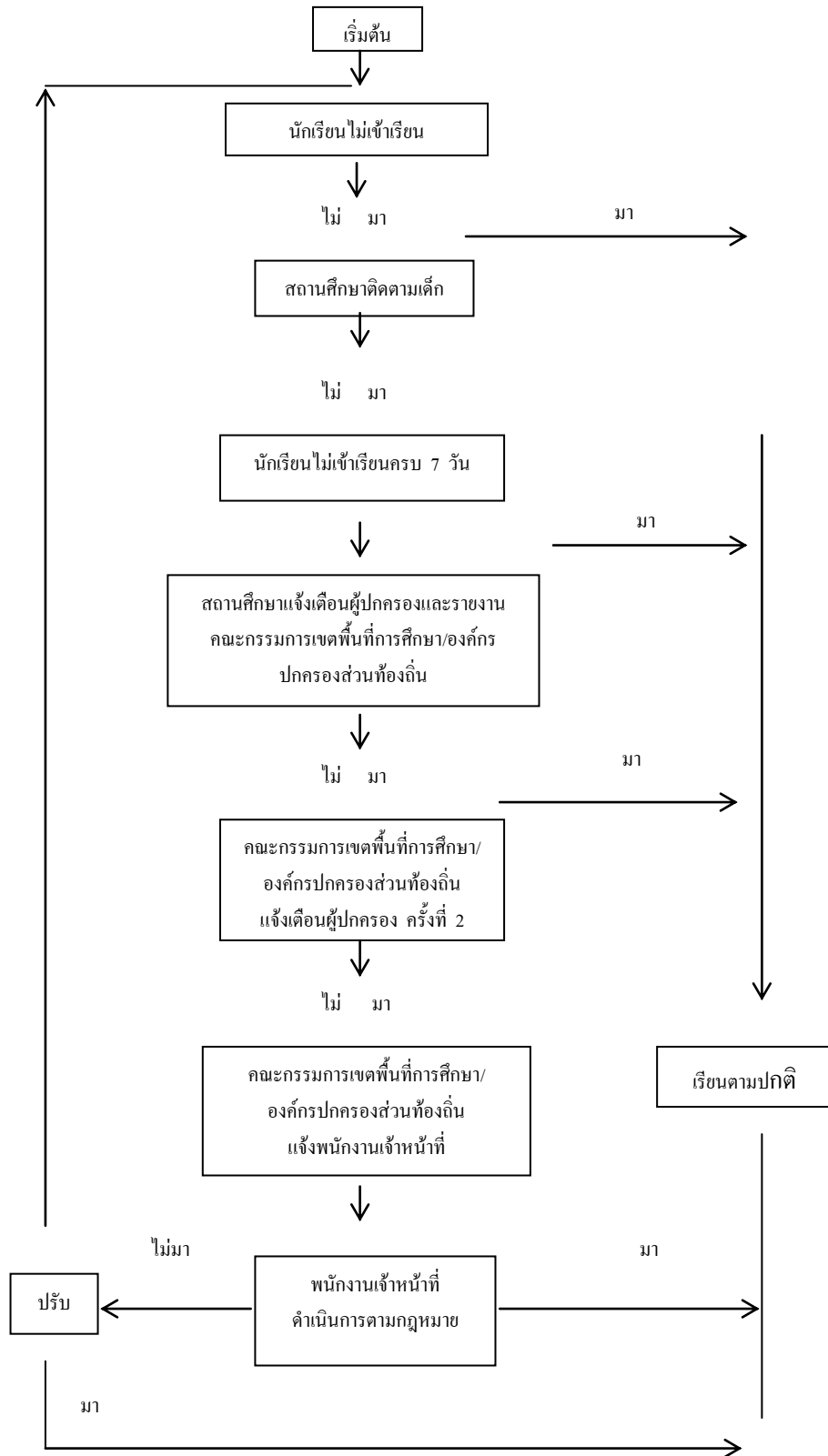
1.3 คณะกรรมการเขตพื้นที่การศึกษาหรือองค์กรปกครองส่วนท้องถิ่น แจ้งเป็นหนังสือ ส่งทางไปรษณีย์ลงทะเบียนตอบรับ เตือนให้ผู้ปกครองส่งเด็กเข้าเรียนโดยพลัน (แบบ บค.09)

1.4 สำนักงานเขตพื้นที่การศึกษา หรือองค์กรปกครองส่วนท้องถิ่น ประสานกับ สถานศึกษาเพื่อติดตามผลการส่งเด็กเข้าเรียน

1.5 ภายหลังจากผู้ปกครองได้รับหนังสือแจ้งเตือนให้ส่งเด็กเข้าเรียนของคณะกรรมการ เขตพื้นที่การศึกษาหรือองค์กรปกครองส่วนท้องถิ่นแล้ว ผู้ปกครองยังไม่ส่งเด็กเข้าเรียนให้คณะกรรมการ เขตพื้นที่การศึกษา หรือองค์กรปกครองส่วนท้องถิ่นดำเนินการตามมาตรา 13 แห่งพระราชบัญญัติ การศึกษาภาคบังคับ พ.ศ. 2545 (แบบ บค.11)

# แผนภูมิ

## ขั้นตอนการดำเนินการเกี่ยวกับการติดตามเด็กเข้าเรียน



## 2. กรณีเด็กนักเรียนขาดเรียน

2.1 เมื่อนักเรียนหยุดเรียนติดต่อกันเกิน 5 วัน หรือหยุดเรียนเกิน 7 วัน ในหนึ่งเดือน ให้สถานศึกษาแจ้งเป็นหนังสือเตือนให้ผู้ปกครองนำเด็กมาเข้าเรียนโดยพยาน โดยส่งทาง ไปรษณีย์ ลงทะเบียนตอบรับหรือให้ผู้ปกครองลงชื่อรับหนังสือโดยตรง (แบบ บค.12)

2.2 ถ้าผู้ปกครองไม่ส่งเด็กเข้าเรียนภายหลังจากได้รับแจ้งเป็นหนังสือตามข้อ 2.1 แล้ว สถานศึกษารายงานให้คณะกรรมการเขตพื้นที่การศึกษา หรือองค์กรปกครองส่วนท้องถิ่นแล้วแต่กรณี ทราบ

2.3 คณะกรรมการเขตพื้นที่การศึกษาหรือองค์กรปกครองส่วนท้องถิ่นดำเนินการ ตรวจสอบติดตามเพื่อให้เด็กได้เข้าเรียน หรือดำเนินการตามมาตรา 15 แห่งพระราชบัญญัติการศึกษา ภาคบังคับ พ.ศ. 2545

### แผนภูมิ

#### ขั้นตอนการดำเนินการเกี่ยวกับนักเรียนขาดเรียน

